

# \* 事務局からお知らせ \*

## 賦課金のお知らせ

毎年賦課金を6月と8月に発行していますが、納期限までに納入して下さい。



## 決済金のお知らせ

農地転用や地区除外(田→畑)をされる場合は、土地改良区への申請と農地転用決済金が必要になります。これらの手続きが行われないと、台帳から除外できないため、従来通り賦課されますので、注意して下さい。

決済金は、残存農地が将来過重負担にならないために必要なもので、市街化区域内の農地転用や、公共事業用地(道路、河川敷、鉄塔敷等)に買収される場合にも、決済金が必要となりますので、用地買収の時点に、どちらが申請の手続きを行うか、また、決済金を支払うかを話し合わせ、後々問題の残らないようにして下さい。

## 組合員資格得喪通知書の提出をお忘れなく!

下記のようなことがありましたら、12月末日までに組合員資格得喪通知書を提出して下さい。

- 組合員が死亡(相続)された場合
- 組合員が農地をそう失または取得した場合(譲与・売買・移動等)
- 農業者年金の受給による経営世帯主を交代した場合

## 個人情報について

土地改良業務を円滑に実施するために取得した、個人情報は厳重に管理しております。なお、ご本人から開示請求された場合は、本人確認をお願いすることがありますので、ご理解とご協力をお願いいたします。

## 住所変更のお知らせ

町村合併により、下記のとおり住所変更しましたのでお知らせします。なお、郵便番号・電話番号の変更はありません。

**新住所：愛知県弥富市鎌倉町95番地**

## 水の館見学希望の方へ

海部土地改良区水の館は、海部地域の農業の歴史と農民の水への思いを紹介します。見学を希望される方はお気軽にお越し下さい。

開館 午前10時から午後4時まで  
(土曜・日曜及び休日は休館)  
TEL 0567-65-5225 FAX 0567-65-5221

## ■ 広報への投稿のお願い ■

組合員の皆様から、日頃の営農活動状況についての紹介など記事を募集しています。

# 海部土地改良区本報

表題 吉川 博



水土里ネット海部  
海部土地改良区  
〒498-0007  
愛知県弥富市鎌倉町95  
tel(0567)65-5225  
fax(0567)65-5221

木曾の水を育む  
愛のある水郷



理事長 吉川 博

## ごあいさつ

組合員の皆様には、ますますご健勝にてご活躍のこととお慶び申し上げます。日頃より、海部土地改良区の運営には、格別のご理解とご協力を賜り厚くお礼申し上げます。

近年の農業事情は依然として厳しい状況にありますが、食料の安定供給はもとより地域環境に大きな役割を果たしている「農地・農業用水」は、農業従事者の減少、高齢化によりその保安全管理が充分に行き届かず益々その機能の低下を来している現状です。農地・農業用水は、単に農業生産に限らず、多面的機能を発揮する社会共通の資源であり、将来に恒って適切に保全していかねばなりません。こうしたことから、国・県では、地域ぐるみでこれら資源を守る新たな制度を進めることとしております。

一方、昨年の石綿問題に関連し、今年から公害対策として、石綿農業用水管の付替を実施する「特定農業用水管水路等特別対策事業」の制度が出来ました。また、昨年からは、県に於いて地震対策として、土地改良施設の災害時に於ける利活用の指針となる「農業水利施設地震対策利活用構想」が策定され、災害時に農業用排水施設を有効に活用する整備事業が制度化されております。

私共土地改良区は、こうした様々な施策に関係者、関係機関との連携のもとに協力し、農業と地域発展に貢献して参る所存でございますので今後とも変らぬご支援ご協力を賜ります様お願い申し上げます。

### ごあいさつ



愛知県農林水産部農林基盤担当局長 伊藤 明

初夏の候、吉川理事長始め組合員の皆様方には、ますますご清栄のこととお喜び申し上げます。平素は農業農村整備事業の推進につきまして、格別なご理解とご協力をいただき、心から厚くお礼申し上げます。

海部土地改良区におかれましては、先人より受け継いだ木曾川用水施設を日々適切に維持管理され、農業用水の安定供給にご尽力されていることはもとより地域社会に大きく貢献されておりますことに深く敬意を表するものであります。

県といたしましては、県内有数の農業地帯である海部地域における基盤整備として地盤沈下対策事業等により木曾川用水支線水路の改修を進めると共に、懸案でありますアスベスト対策では、農業用水の石綿セメント管更新について本年度より計画的に実施していく予定でございますので、皆様方におかれましても引き続きご支援ご協力をお願い申し上げます。

最後に、海部土地改良区のますますのご発展と皆様方のご健勝を祈念いたしまして、ごあいさつとさせていただきます。



愛知県海部農林水産事務所長 神谷 利弘

初夏の候、吉川理事長始め海部土地改良区の皆様方には、農業農村整備事業の推進に格別のご理解とご協力を賜り、心から厚くお礼を申し上げます。

海部土地改良区におかれましては、木曾川用水通水以来、用水の安定供給と施設の適正な維持管理にご尽力され、農業はもとより地域の発展に大きく貢献されているところであります。海部地域は大半がゼロメートル地帯であり、農地や集落を水害などの自然災害から守ることは、今後とも益々重要であります。また、

多面的機能を持つ農地・水・農村環境を適正に保全していき、農林水産業の振興を図り、「豊かな海部」を次代に引き継いでいくことが大切であります。こうしたことから、当事務所では、「食と緑が支える県民の豊かな暮らしづくり条例」の理念の実現に向け、地域としての特色・実情に即した今後の実践計画として、「食と緑の海部推進プラン」を平成17年度に策定したところであります。今後、このプランに即して、海部地域における安全で良質な食料の生産確保、及び安全で安心できる豊かな暮らしづくりに向け、県民の方々と協働・連携しながら各種の取り組みを積極的に実施してまいります。皆様方のお一層のご支援を賜りますようお願い申し上げます。

最後に、海部土地改良区の益々の発展と皆様方のご健勝を祈念いたしまして、ごあいさつとさせていただきます。



独立行政法人 水資源機構 木曾川用水総合管理所長 竹内 求

初夏の候、吉川理事長始め海部土地改良区組合員の皆さま方には、ますますご清栄のこととお喜び申し上げます。

平素より水資源機構の業務推進につきまして、格段のご理解ご協力を賜り、心から厚く御礼申し上げます。私どもは、水資源の供給・管理という公共・公益的使命を民間企業的経営感覚で行う「公魂民才」を合い言葉に、利水者の皆さまや地域の方々のご要請に的確にお応えしていくよう職員一同、今年もさらに精励

しているところであります。

近年、気象の変化は激しさを増し、また、地震防災対策強化が重要な課題となっている中、皆さまにご心配をおかけすることのないように水と施設を管理していくことが私どもの責務であると考えております。

また、関係の皆さま方が横糸、私どもが縦糸として、木曾川用水の地域が一枚の布となって潤いを未来につないでいくために、私どもが水の架け橋となって、木曾川大堰はじめとする木曾川用水施設、そしてさらに上流の施設などのご案内もさせて頂きたいと思っておりますので、お気軽に声をかけ頂ければ幸いです。

これからも、皆さま方からのご意見を伺い、吉川理事長のご指導を得ながら、事業運営に活かしていく所存でございますので、引き続きご支援ご協力をお願い申し上げます。

最後に、海部土地改良区のますますのご発展と皆さま方のご健勝を祈念いたしまして、ご挨拶とさせていただきます。

## 第39回 通常総代会が開催されました

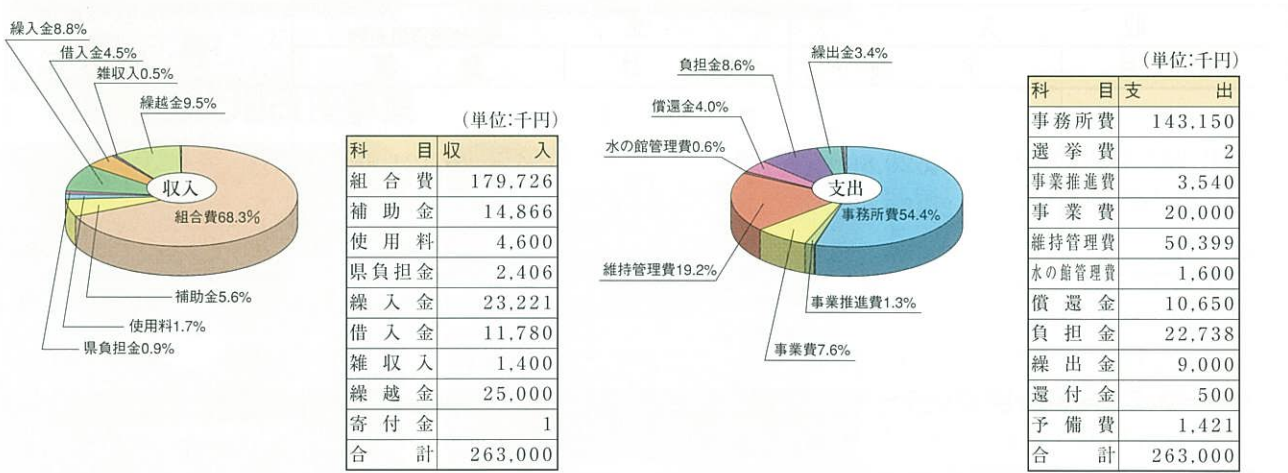
平成18年3月4日午前10時から海部土地改良区会館において開催され、次の8議案が原案どおり可決されました。



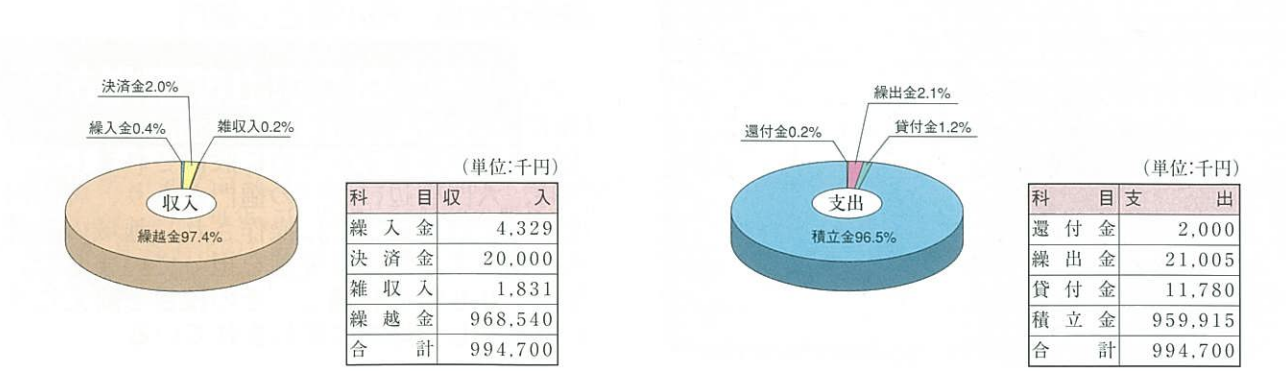
- 第1号議案 平成18年度賦課金の徴収方法及び時期について
- 第2号議案 平成18年度決済金の額の決定について
- 第3号議案 平成18年度一般会計収支予算について
- 第4号議案 平成18年度決済金積立金特別会計収支予算について
- 第5号議案 平成18年度職員退職給与積立金特別会計収支予算について
- 第6号議案 平成18年度積立金・基金特別会計収支予算について
- 第7号議案 平成18年度歳出予算の款内流用について
- 第8号議案 平成18年度歳入現金の預金先並びに一時借入金の限度額について

## 平成18年度予算 (平成18年3月4日可決)

### 一 般 会 計



### 決 済 金 積 立 金 特 別 会 計



# 平成16年度 決算報告

## 一般会計

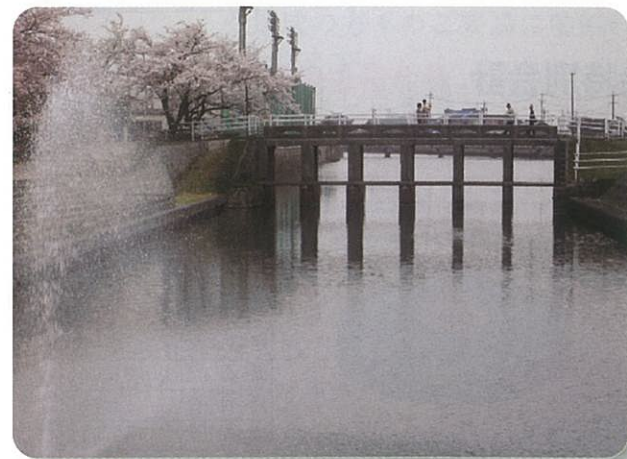
(単位:円)

収 入		支 出		摘 要
科 目	金 額	科 目	金 額	
組 合 費	191,049,678	事 務 所 費	125,078,458	収支差引残額 37,907,067円 (翌年度へ繰越)
補 助 金	25,586,000	選 挙 費	1,334,350	
使 用 料	4,640,261	事 業 推 進 費	2,843,642	
県 負 担 金	8,539,331	事 業 費	26,380,000	
寄 付 金	978,530	維 持 管 理 費	44,538,618	
繰 入 金	22,259,672	水 の 館 管 理 費	967,166	
借 入 金	5,268,702	償 還 金	25,940,500	
雑 収 入	1,363,306	負 担 金	18,515,862	
繰 越 金	33,836,683	繰 出 金	10,000,000	
		還 付 金	16,500	
		予 備 費	0	
合 計	293,522,163	合 計	255,615,096	

## 決済金積立金特別会計

(単位:円)

収 入		支 出		摘 要
科 目	金 額	科 目	金 額	
繰 入 金	3,749,301	還 付 金	0	
決 済 金	41,529,800	繰 出 金	20,421,000	
雑 収 入	2,389,641	貸 付 金	5,268,702	
繰 越 金	920,675,942	積 立 金	942,654,982	
合 計	968,344,684	合 計	968,344,684	



表紙の写真：筏川落とし樋門

筏川の最上流に建設された筏川落とし樋門(通称六門)は、1906年に海部郡南西部地域の用排水の秩序を守るために設置されました。当時、六門周辺には11の樋門があり、各樋門はそれぞれ目的ごとに操作され、地域の用排水を充足する重要な役割を担っていました。築後100年を経過し、その役目を終えた今も遺産として地域に親しまれている。

# 平成17年度工事の概要

## ◎ 木曾川用水地区地盤沈下対策事業



市江支線水路



地盤沈下対策事業は、不等沈下によって通水に支障が生じてきた水路の機能回復を目的として、将来の地盤沈下にも対応できるパイプラインに更新する事業です。昨年度は2支線で工事を行い、地震にも強い強化プラスチック管に改修しました。



内佐屋支線水路



市江支線水路(事業延長4.286m)  
管口径φ1,650mm  
延長=192m

内佐屋支線水路(事業延長1.808m)  
管口径φ1,350mm  
延長=133m

## ◎ 単独県費土地改良事業



交換した給水栓



内佐屋支線の改修されたアームコゲートφ800mm

光西地区他6地区の工事を実施し、落合・大野地区では、老朽化に伴い開閉に支障をきたしていた給水栓の改修を実施しました。また、内佐屋支線のチェックスタンドでは、分水ゲートの機能低下によるアームコゲートの取替え工事を行いました。なお、他地区についても、支線水路等の漏水に対応する工事を実施しております。

## 不法投棄防止にご協力を!

水路に捨てられたゴミにより水路がつまり、通水障害を起こして大変迷惑をしています。また、毎年、ゴミ処理には多額の費用を要しておりますので、経費節減、環境美化のためにも不法投棄はもちろんのこと、もし捨てている人を見かけたら注意して下さい。



稲穂は風になびき、野菜は実る。トマト、ナス、レンコン、イチゴ、…

四季折々、自然が私たちに贈り届けてくれる美しい味覚と風景。

それは木曽川の農業用水が育んだ産物でもある。

海部地域は、木曽川により地産地消を実現した人情味あふれる自慢できるふるさとである。

### 海部地域の代表的な生産米

<p><b>あいちのかおりSBL</b></p>  <p>○長形で大粒、基部やや小さく、ややくぼんでいる。 ○早植～普通期栽培、良食味。 ○耐倒伏性はやや強。 ※品種のSはイネ縞葉枯病(Stripe) BLはいもち病(Blast)に抵抗性を持つことを意味する。</p>	<p><b>コシヒカリ</b></p>  <p>○中形で中粒、濃飴色、基部はややくぼらである。 ○早期栽培に適し、極良食味。 ○耐倒伏性に弱い、気温に対する適応性が高い。</p>	<p><b>あきたこまち</b></p>  <p>○中形で小粒、頭部は丸く、基部はややくぼら。淡飴色で粒の厚さはやや薄い。 ○早期栽培に適し、コシヒカリの血を受け継ぐ良食味。 ○耐倒伏性はやや強。</p>
--	---	--

### 稲作たより



	4月	5月	6月	7月	8月	9月	10月
あきたこまち	●			▲	■		
コシヒカリ	●			▲	■		
あいちのかおりSBL		●			▲		■

● : 田植 ▲ : 出穂 ■ : 稲刈

# ごはんをたくさん食べよう!

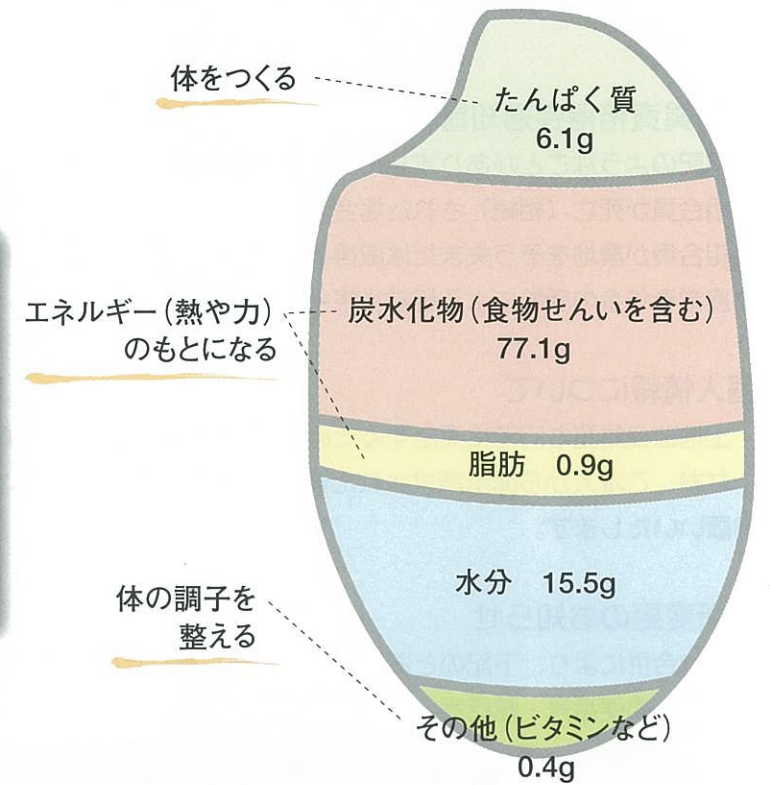
平成17年6月食育基本法の制定に伴い、「食育」について考えてみましょう。「食育」とは、「食」を通して健全な心と身体を培い、豊かな人間性を育むことです。豊かな緑と水に恵まれた自然の下で先人から育まれていた地域の多様性と豊かな味覚や文化の香りあふれる日本の「食」が失われる危機にある今、国民の「食」に関する考え方を育て健全な食生活を実践することが求められています。国民の多様化した食生活の改善や食の安全を確保するために「食」の文化の意義を考え、「食」について意識を高めてみてはいかがでしょうか。

## お米の栄養

お米は、私たちのエネルギーのもととなる炭水化物と、体をつくるたんぱく質を含む、最も大切な食べ物です。



### お米の成分とそのおもな働き (精白米100gあたり)



### 「あいち米」の初出荷式!

「あいち米」初出荷式が毎年JA海部南部鍋田支店で開催されています。この催しは、愛知県内での一番早い米の収穫を周知し、米品質の向上とブランドイメージを高める目的で行われており、安全安心で美味しい「あいち米」作りに地域が一体となって取り組んでいることをアピールする行事です。

